

Última actualización: 30/09/2022



HAMBURGUESAS

Valores nutricionales e ingredientes

POLLO

INFORMACIÓN NUTRICIONAL	Por 100 gr	IR (%)*
Valor energético (kJ/kcal)	784/188	9
Grasas (g)	12,5	18
de las cuales saturadas	4,0	20
Hidratos de carbono (g)	1,6	1
de los cuales azúcares (g)	0,1	0
Fibra alimentaria (g)	0,9	
Proteína(g)	16,9	34
Sal (g)	1,18	20

*Ingesta de referencia de un adulto medio (8.400 kJ/2.000 kCal)

Preparado de carne. Burger meat. Ingredientes: carne de pollo (76%), agua, almidón, fibra vegetal, sal, conservador (METABISULFITO potásico), especias, antioxidante (ascorbato sódico) y colorante (ácido carmínico).

PUEDE CONTENER TRAZAS DE SOJA Y DERIVADOS LÁCTEOS.



POLLO 100% ALDEA

INFORMACIÓN NUTRICIONAL	Por 100 gr
Valor energético (kJ/kcal)	968/233
Grasas (g)	17,3
de las cuales saturadas	6,8
Hidratos de carbono (g)	3,3
de los cuales azúcares (g)	1,3
Proteína (g)	16
Sal (g)	2

Pollo de aldea (88,1%), agua, preparado de hamburguesa [sal, fécula de patata, hortalizas deshidratadas, almidón de maíz, especias, conservantes E-221, E-224 (SULFITOS), antioxidantes: E-301, E-331].





POLLO Y QUESO

INFORMACIÓN NUTRICIONAL	Por 100 gr	IR (%)*
Valor energético (kJ/kcal)	730 / 175	9
Grasas (g)	9,7	14
de las cuales saturadas	3,1	16
Hidratos de carbono (g)	0,4	0
de los cuales azúcares (g)	5,8	2
Fibra alimentaria (g)	<1	
Proteína(g)	15,7	31
Sal (g)	2	33

Burger meat: carne de pollo (69%+3), agua, QUESO fundido (9%+1) [QUESO semicurado (LECHE de vaca, oveja y cabra, endurecedor (cloruro cálcico), cuajo, fermentos lácticos), almidón modificado de patata, **MANTEQUILLA**, sólidos lácteos (LACTOSUERO, LECHE en polvo desnatada), sales de fundido (E-452, E-330), sal y colorante 160a], almidón, proteína de SOJA, fibra vegetal, sal, conservador (**METABISULFITO** potásico), dextrosa, especias, antioxidante (ascorbato sódico) y colorante (ácido carmínico). **PUEDE CONTENER TRAZAS DE GLUTEN Y HUEVO.**

POLLO CALABACÍN Y QUESO

INFORMACIÓN NUTRICIONAL	Por 100 gr	IR (%)*
Valor energético (kJ/kcal)	669/ 160	8
Grasas (g)	8,1	12
de las cuales saturadas	2,7	14
Hidratos de carbono (g)	6,9	3
de los cuales azúcares (g)	1,5	2
Fibra alimentaria (g)	<1,0	
Proteína(g)	14,2	28
Sal (g)	2,01	33

Burger meat: carne de pollo (54%+3), agua, QUESO fundido (9%+1) [QUESO semicurado (LECHE de vaca, oveja y cabra, endurecedor (cloruro cálcico), cuajo, fermentos lácticos), almidón modificado de patata, **MANTEQUILLA**, sólidos lácteos (LACTOSUERO, LECHE en polvo desnatada), sales de fundido (E-452, E-330), sal y colorante 160a], calabacín (9%+1), espinacas, almidón, proteína de SOJA, fibra vegetal, sal, conservador (**METABISULFITO** potásico), dextrosa, especias, antioxidante (ascorbato sódico) y colorante (ácido carmínico). **PUEDE CONTENER TRAZAS DE GLUTEN Y HUEVO.**



PAVO 100%

INFORMACIÓN NUTRICIONAL	Por 100 gr	IR (%)*
Valor energético (kJ/kcal)	488 /116	6
Grasas (g)	4,1	6
de las cuales saturadas	1,3	6
Hidratos de carbono (g)	3,7	1
de los cuales azúcares (g)	0,1	0
Fibra alimentaria (g)	<1	
Proteína(g)	15,9	32
Sal (g)	1,71	28

Preparado cárnico. Burger meat: carne de pavo (76%+4), agua, almidón, fibra vegetal, proteína de SOJA, sal, conservador (**METABISULFITO** potásico), dextrosa, especias, antioxidante (ascorbato sódico) y colorante (ácido carmínico). **PUEDE CONTENER TRAZAS DE GLUTEN, HUEVO Y DERIVADOS LÁCTEOS.**

*contenido mínimo en el total del producto

POLLO Y ESPINACAS

INFORMACIÓN NUTRICIONAL	Por 100 gr	IR (%)*
Valor energético (kJ/kcal)	613/147	7
Grasas (g)	7,3	11
de las cuales saturadas	2,0	10
Hidratos de carbono (g)	4,2	2
de los cuales azúcares (g)	0,4	0
Fibra alimentaria (g)	1,5	
Proteína(g)	15,2	30
Sal (g)	1,82	30

Preparado cárnico. Burger meat: carne de pollo (60%+3), espinacas (20%+1), agua, almidón, proteína de SOJA, fibra vegetal, sal, conservador (**METABISULFITO** potásico), dextrosa, especias, antioxidante (ascorbato sódico) y colorante (ácido carmínico). **PUEDE CONTENER TRAZAS DE GLUTEN, HUEVO Y DERIVADOS LÁCTEOS.**

*contenido mínimo en el total del producto.



POLLO Y VERDURAS



INFORMACIÓN NUTRICIONAL	Por 100 gr	IR (%)*
Valor energético (kJ/kcal)	682/163	8
Grasas (g)	9,9	14
de las cuales saturadas	3,2	16
Hidratos de carbono (g)	4,1	2
de los cuales azúcares (g)	0,8	0
Fibra alimentaria (g)	2,3	
Proteína (g)	13,3	27
Sal (g)	1,18	20

Preparado de carne burger meat. Ingredientes: Carne de pollo (71%), vegetales (16%) (calabacín, zanahoria, brócoli, cebolla, pimiento rojo y verde y puerro), agua, fibra vegetal, almidón, sal, conservador (**METABISULFITO** potásico), antioxidante (ascorbato de sodio), colorante (ácido carmínico) y especias. **EN ESTA FÁBRICA SE PRODUCEN OTROS ALIMENTOS QUE CONTIENEN HUEVO, SOJA, DERIVADOS LÁCTEOS, APIO Y MOSTAZA.**

TERNERA 100%

INFORMACIÓN NUTRICIONAL	Por 100 gr
Valor energético (kJ/kcal)	738/177
Grasas (g)	11,3
de las cuales saturadas	3,5
Hidratos de carbono (g)	0,8
de los cuales azúcares (g)	<0,5
Proteína(g)	18
Sal (g)	1,8

Ingredientes: magro de vacuno (86%), agua, sal, fécula, hortaliza deshidratada 4%, almidón, fibra vegetal, antioxidantes (E-331 iii y E-301), dextrosa, especias, conservadores (E-224 y E-221), colorante (E-120)





PELOTAS DEL PUCHERO

INFORMACIÓN NUTRICIONAL

Por 100 gr

Valor energético (kJ/kcal)

749/180

Grasas (g)

12,9

de las cuales saturadas

5,8

Hidratos de carbono (g)

2,4

de los cuales azúcares (g)

0,1

Proteína (g)

13,6

Sal (g)

1,8

PANCETA, SOJA, SAL, DEXTRINA DE MAÍZ, ANTIOXIDANTES E331 Y E301, AZÚCAR, ESPECIAS, ALMIDÓN DE MAÍZ, CONSERVADORES E223 Y E221 (SULFITOS), COLORANTE E120. **Sin gluten CONTIENE SULFITOS Y SOJA.**

TERNERA ANGUS 100%

INFORMACIÓN NUTRICIONAL	Por 100 gr
Valor energético (kJ/kcal)	737/177
Grasas (g)	11,3
de las cuales saturadas	3,5
Hidratos de carbono (g)	0,8
de los cuales azúcares (g)	<0,5
Proteína (g)	18
Sal (g)	1,8

Ingredientes: magro de ANGUS (86%), agua, sal, fécula, hortaliza deshidratada 4%, almidón, fibra vegetal, antioxidantes (E-331 iii y E-301), dextrosa, especias, conservadores (E-224 y E-221), colorante (E-120).



TERNERA CON CEBOLLA CARAMELIZADA

INFORMACIÓN NUTRICIONAL	Por 100 gr	IR (%)*
Valor energético (kJ/kcal)	773/185	9
Grasas (g)	11,5	16
de las cuales saturadas	4,6	23
Hidratos de carbono (g)	3,6	1
de los cuales azúcares (g)	1,6	2
Fibra alimentaria (g)	<1	
Proteína (g)	16,8	34
Sal (g)	1,48	25

Carne de vacuno (76%+4), cebolla caramelizada (11%+1) [cebolla (88,86%), azúcar moreno, corrector de acidez (ácido cítrico)], agua, proteína de SOJA, almidón, fibra vegetal, sal, dextrosa, conservador (**METABISULFITO** potásico), antioxidantes (ascorbato sódico, citratos de sodio), especias y colorante (ácido carmínico). **PUEDE CONTENER TRAZAS DE HUEVO, GLUTEN, LECHE Y DERIVADOS LACTEOS.**



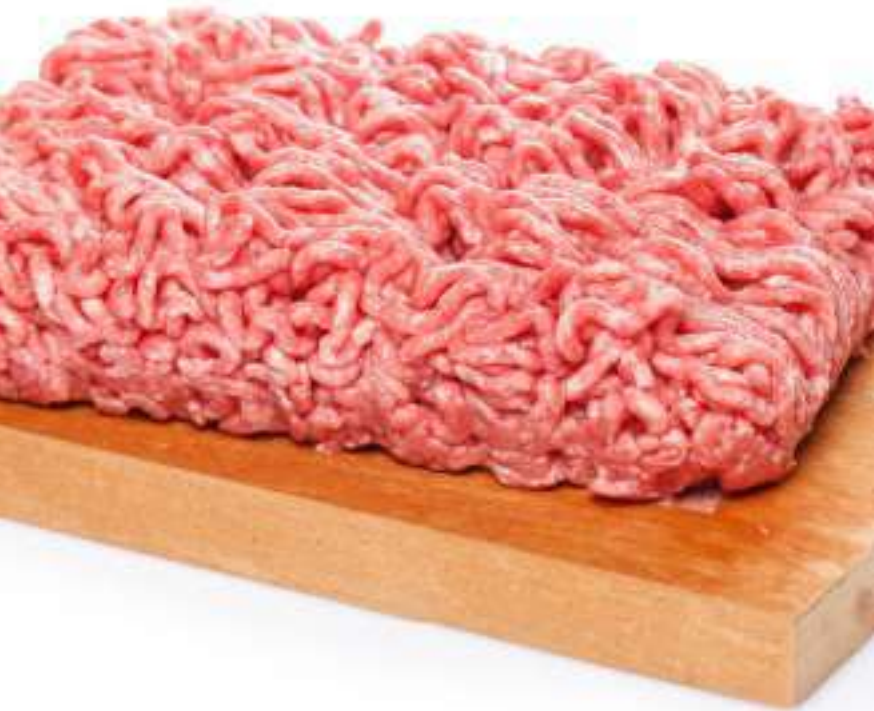
POTRO



INFORMACIÓN NUTRICIONAL	Por 100 gr
Valor energético (kJ/kcal)	663/158
Grasas (g)	8,4
de las cuales saturadas	2,9
Hidratos de carbono (g)	2,5
de los cuales azúcares (g)	0,81
Fibra alimentaria (g)	
Proteína (g)	18,20
Sal (g)	2,1

Burguer POTRO: Carne de potro 74,7%, agua, pan sin gluten (harina de arroz, de maiz, sal), fibra alimentaria, sal, fécula, almidón, antioxidantes E331, E301, especias, conservantes E223, E221, colorante E120. Sulfitos. **Puede contener huevo, pescado, lactosa.**

CARNE PICADA DE POLLO



INFORMACIÓN NUTRICIONAL	Por 100 gr	IR (%)*
Valor energético (kJ/kcal)	676/162	8
Grasas (g)	8,9	13
de las cuales saturadas	2,4	12
Hidratos de carbono (g)	2,2	1
de los cuales azúcares (g)	0	0
Fibra alimentaria (g)	<1	
Proteína(g)	17,7	35
Sal (g)	1,06	18

Burguer meat: carne de pollo (84+5), agua, proteína de SOJA, almidón, sal, conservador (**METABISULFITO** potásico), antioxidantes (citratos de sodio, ascorbato sódico), colorante (ácido carmínico) y fibra vegetal. Sin gluten. **PUEDE CONTENER TRAZAS DE HUEVO, LECHE Y DERIVADOS LÁCTEOS.**

CARNE PICADA DE VACUNO Y CERDO

INFORMACIÓN NUTRICIONAL	Por 100 gr	IR (%)*
Valor energético (kJ/kcal)	748/179	9
Grasas (g)	11,4	16
de las cuales saturadas	3,93	20
Hidratos de carbono (g)	2,66	1
de los cuales azúcares (g)	0,45	1
Fibra alimentaria (g)	0,65	
Proteína (g)	16,19	32
Sal (g)	0,6	10

Burguer meat: carne de vacuno (41%), carne de cerdo (41%), agua,, almidón, proteína de SOJA, fibra vegetal, dextrosa, sal, conservador (**METABISULFITO** de potasio), antioxidantes (ascorbato sódico), colorante (ácido carmínico). Sin gluten. **PUEDE CONTENER TRAZAS DE HUEVO.**



POLLO CRISPY



INFORMACIÓN NUTRICIONAL	Por 100 gr	IR (%)*
Valor energético (kJ/kcal)	895/214	11
Grasas (g)	11,4	16
de las cuales saturadas	1,9	10
Hidratos de carbono (g)	11,0	4
de los cuales azúcares (g)	1,0	1
Fibra alimentaria (g)	3,1	
Proteína (g)	15,4	31
Sal (g)	1,32	22

Ingredientes: Hamburguesa de pollo (73%): carne de pollo (90%), fibra vegetal, gelificante (metilcelulosa), agua, aromas, sal, extracto de levadura, corrector de acidez (acetatos de sodio), antioxidantes (lactato sódico, ascorbato sódico) y especias.

Recubrimiento: maíz, azúcar, sal, emulgente (lecitina de girasol), almidón de patata, harina de maíz y aroma. Aceite de girasol.

EN ESTA FÁBRICA SE ELABORAN OTROS ALIMENTOS QUE CONTIENEN HUEVO, SOJA Y SULFITOS.

CONEJO

INFORMACIÓN NUTRICIONAL	Por 100 gr
Valor energético (kJ/kcal)	570/136
Grasas (g)	6
de las cuales saturadas	2,6
Hidratos de carbono (g)	6
de los cuales azúcares (g)	<0,5
Proteína (g)	14,4
Sal (g)	1,85

Ingredientes: 75% Carne de conejo, agua, sal, especias naturales, almidón, fibras vegetales, proteína de guisante, dextrosa, conservador E-221 **SULFITO**, antioxidante E-300, colorante E-120.

